

Prevodové motory RBM/I pre systém vozidičov

Materiál: Teleso: Hliník, modrý náter (RAL 5009).

Prevodovka: kužeľočetný prevodovkový systém, kalený, dobre znášajúci únavu.

Mazivo: Minerálny olej.

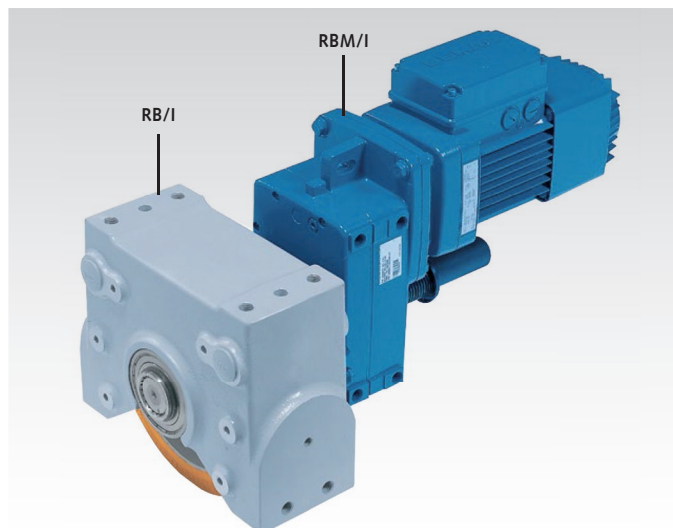
Motor: Trojfázový AC 400 V 50 Hz, dvojrýchlostný, s brzdou. Iné motory a verzie prevodoviek (napr. s frekvenčným meničom alebo šikmým ozubením) na vyžiadanie.

Pripravené na montáž dvojrýchlostných prevodových motorov vrátane prírubového adaptéra (ako podporu zachytenia krútiaceho momentu) v kombinácii so sadami vodiacich kolies RB/I. Poloha montáže môže byť zmenená v krokoch po 15°.

Jednokolesový pohon: jeden motor s prevodovkou RBM/I prírubový na jednom systéme vodiacich kolies RB/I. V vozidloch musia byť poháňané dve protichodné súkolia.

Centrálna pohonná sada: motor s prevodovkou je upenený prírubou na systéme vodiacich kolies. Spojenie protichodného systému vodiacich kolies je robené s centrálnou pohonnou sadou (táto sada musí byť objednaná samostatne). Spojovací hriadeľ (výstupný hriadeľ) je na prevodových motoroch už pripevnený (potiahnutý ochranným púzdom a krytom).

Informácie potrebné na objednanie: napr.: Produkt č., Typ, Veľkosť



Systém vodiacich kolies RB/I musí byť objednaný samostatne.

Prevod. motory RBM/I pre sys. vod. kolies veľkosti 200

Produkt č.	Typ Motora	P* kW	Prevod i	Prúd* A	Hmotn. kg	Rozmery Tabuľka
482 211 46	63A8/2	0,25	123 :1	0,95	23	1
482 212 46	71A8/2	0,34	126 :1	1,0	29	3
482 213 46	80A8/2	0,50	39,9:1	1,4	34	2
482 214 46	90B8/2	0,80	39,4:1	2,3	46	4
482 215 46	100A8/2	1,20	19,9:1	3,2	54	4
482 221 46	63A8/2	0,25	135 :1	0,95	27	3
482 222 46	71A8/2	0,34	44,1:1	1,0	25	1
482 223 46	90B8/2	0,50	45,5:1	1,4	46	4
482 224 46	90B8/2	0,80	23 :1	2,3	46	4

* Hodnoty pri 2-polovom zapojení motora (pre vysoké rýchlosti).

Kritéria výberu systémov vodiacich kolies

Najprv je potrebné zvoliť veľkosť systému vodiacich kolies (200 alebo 250 záleží na únosnosti) a typ vodiaceho kolesa (liatinové prírubové koleso alebo PUR-bandážové, záleží na prevádzkových

Prevod. motory RBM/I pre sys. vod. kolies veľkosti 250

Produkt č.	Typ Motora	P* kW	Prevod i	Prúd* A	Hmotn. kg	Rozmery Tabuľka
483 231 46	63A8/2	0,25	156 :1	0,95	29	5
483 232 46	71A8/2	0,34	166 :1	1,0	34	8
483 233 46	90B8/2	0,80	48,3:1	2,3	47	7
483 234 46	100A8/2	1,20	49 :1	3,2	66	9
483 235 46	100A8/2	1,20	25,3:1	3,2	55	7
483 241 46	63A8/2	0,25	156 :1	0,95	29	5
483 242 46	71A8/2	0,34	166 :1	1,0	34	8
483 243 46	80A8/2	0,50	55,7:1	1,4	39	6
483 244 46	90B8/2	0,80	55,7:1	2,3	58	9

podmienkach). Ďalší výber sa vykoná v závislosti na zaťažení, ktoré prechádza cez hnací motor a rýchlosti jazdy. Tabuľková hodnota uvádza číslo produktu prevodového motora, ktorý má byť použitý.

Sys. vodiacich kolies veľkosti 200 s liat. kolesom, R_{max.} = 2500 kg

Produkt č. vhodný pre prevodový motor RBM/I pri rýchlosti m/min*	Hmotnosť		
	12.5 (3.1)	40 (10)	80 (20)
do 5000 kg	482 211 46**	482 213 46**	482 215 46
do 6000 kg	482 211 46**	482 213 46**	-
do 10000 kg	482 212 46	482 214 46	-
do 11000 kg	482 212 46	-	-

* Hodnoty v zátvorkách platia pre nižšie rýchlosti (motory sú dvojrýchlostné).

** Centrálny pohon nie je možný (z dôvodu stupňovitého hriadeľa alebo rozmerov motora).

Sys. vodiacich kolies veľkosti 200 s PUR-bandáž. R_{max.} = 1200 kg

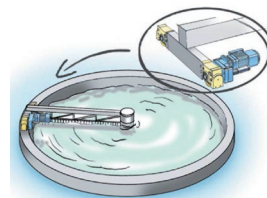
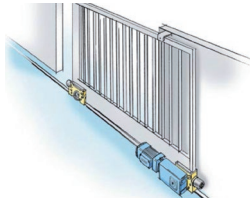
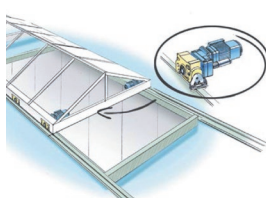
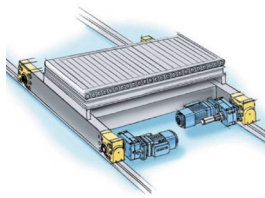
Produkt č. vhodný pre prevodový motor RBM/I pri rýchlosti m/min*	Hmotnosť		
	12.5 (3.1)	40 (10)	80 (20)
do 2000 kg	482 221 46	482 222 46**	482 224 46
do 4000 kg	482 221 46	482 223 46	-
do 5000 kg	482 221 46	482 223 46	-

Sys. vodiacich kolies veľkosti 250 s liat. kolesom, R_{max.} = 3500 kg

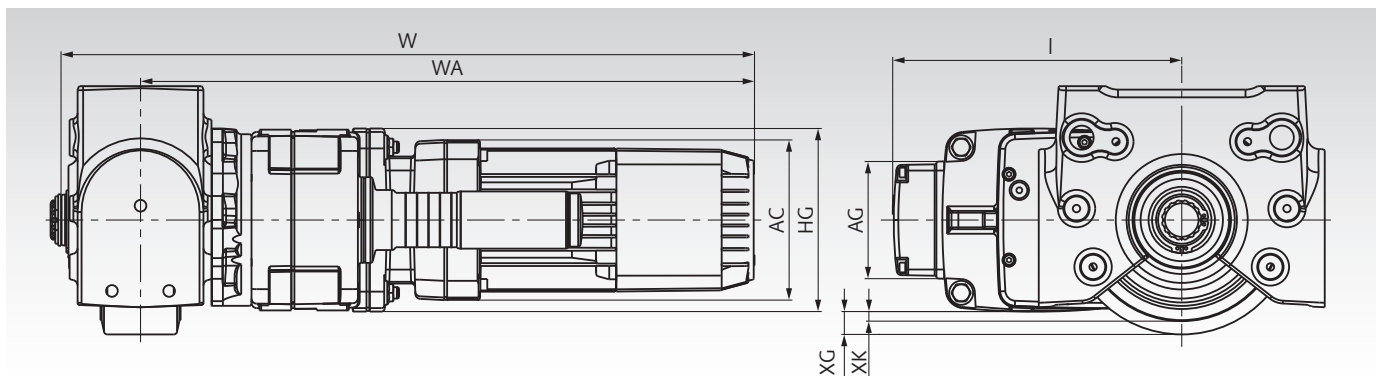
Produkt č. vhodný pre prevodový motor RBM/I pri rýchlosti m/min*	Hmotnosť		
	12.5 (3.1)	40 (10)	80 (20)
do 5000 kg	483 231 46**	483 233 46**	483 235 46**
do 8000 kg	483 231 46**	483 233 46**	-
do 16000 kg	483 232 46	483 234 46	-

* Hodnoty v zátvorkách platia pre nižšie rýchlosti (motory sú dvojrýchlostné).

** Centrálny pohon nie je možný.



Tabuľka rozmerov pre systém vodiacich kolies pohonu RBM/I



Tabuľka rozmerov	Veľkosť systému vodiacich kolies	L mm	HG mm	W mm	WA mm	AC mm	AG mm	XG (Verz.G) mm	XK (Verz.K) mm
1	200	228	131	608	539	140	103	17,5	30
2	200	238	131	664	595	157	103	9	21,5
3	200	253	160	615	546	140	103	7,5	20
4	200	281	160	715	646	196	133	-10,5	2
5	250	253	160	641	563	140	103	30	45
6	250	263	160	697	619	157	103	30	45
7	250	281	160	741	663	196	133	12	27
8	250	272	190	650	572	140	103	15	30
9	250	300	190	750	672	196	133	12	27

Centrálna pohonná sada

Materiál: Drážkový hriadeľ, spojka, podložky a krúžky vyrobené z ocele, ochrana hriadeľu vyrobená z plastu.

Dve dostupné veľkosti vyhovujúce systému vodiacich kolies 200 a 250. Dve dĺžky do 1500 mm alebo do 2900 mm.

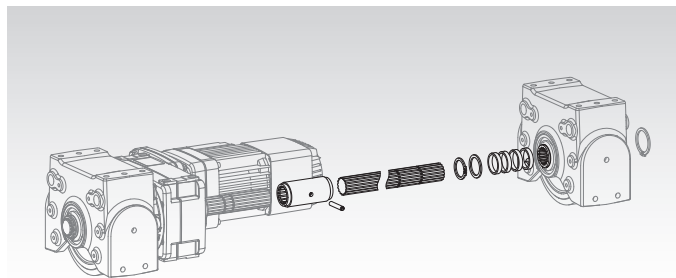
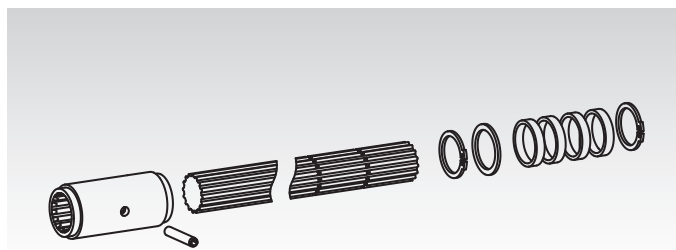
Zloženie: Drážkový hriadeľ, spojka s kolíkom, ochrana hriadeľa, podložky a poistné krúžky.

Centrálna pohonná sada slúži na kombinovanie dvoch sád vodiacich kolies RB/I s prevodovým motorom RBM/I na vytvorenie centrálneho pohonu. Pre dosiahnutie tohto je hriadeľ skrútený na požadovanú dĺžku na strane spojky, kryt hriadeľa je odstránený a hriadele sú spojené pomocou pevnej spojky. Kolík slúži ako axiálny poistenie vo vnútri spojky. Hriadeľ je uchytený v systéme vodiacich kolies poistnými krúžkami.

Informácie potrebné na objednanie: napr.: Produkt č., Typ, veľkosť systému vodiacich kolies podľa vzdialenosti

Produkt č.	Veľkosť vodiac. kolesa	Syst. pre vzdialen. až do mm	Hriadeľ Ø mm	Dĺžka hriadeľa cca mm	Hmotn. kg
480 256 84	200	1500	35	1115	9
480 257 84	200	2900	35	2515	18,5
480 356 84	250	1500	45	1070	13,5
480 357 84	250	2900	45	2470	29

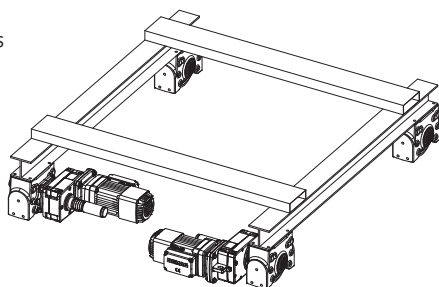
* Hriadele sú skrútené zákazníkom pri montáži.



Príklady použitia pohonov systémov vodiacich kolies

Dva samostatné pohony:
4 x Systém vodiacich kolies RB/I
2 x Prevodový motor RBM/I

Nepovinné príslušenstvo:
4 x Sada tlmičov
4 x Sada čapov
2 x Horizontálne valčekové vedenie



Centrálna pohonná sada:
4 x Systém vodiacich kolies RB/I
1 x Prevodový motor RBM/I
1 x Centrálna pohonná sada

Nepovinné príslušenstvo:
4 x Sada tlmičov
4 x Sada čapov
2 x Horizontálne valčekové vedenie

