

Torzne tuhé spojky HU

Materiál:

Až do $D_1 = 28$ mm sú náboje vyrobené z mosadze, chromované.
Od $D_1 = 41.4$ mm z hliníkovej zliatiny s NCP eloxom.

Torzny disk vyrobený z čierneho polyacetálu.

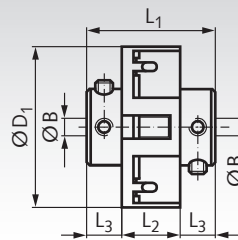
Tieto unikátne univerzálne spojky, s nulovou vôľou, poskytujú elektrickú izoláciu. Sú navrhnuté pre nižší rozsah krútiaceho momentu a poskytujú vyrovnávanie celkovej uhlovej a radiálnej nerovnosti. Ich axiálna tuhosť je unikátna, preto tiež môžu upevniť voľné hriadele alebo uskutočniť mierne stlačenie/ťah.

Použitie: hnacie jednotky spúšťané pulzom (napr. krokové elektromotory, snímače, senzory rýchlosti motora, potenciometre).

Teplotná škála: -20°C do $+60^{\circ}\text{C}$.

Informácie potrebné na objednanie: napr.: Produkt č. 601 002 00, spojka HU, 2 mm diera

Nastavovacia skrutka



Produkt č.	Krútiaci m. max. ²⁾ Nm	Statický záberový moment Nm	Diera $B^{+0.03}$ mm	L_1 mm	L_2 mm	L_3 mm	D_1 mm	max. vyrovnávanie pri 3000min ⁻¹ 1) uhlových ± stupne	radiálnych ± mm	Torzná tuhosť Nm/rad	Hmotnosť g
601 002 00	0,3	0,9	2	14,2	5,1	4,6	18	2	0,2	25	7
601 003 00	0,3	0,9	3	14,2	5,1	4,6	18	2	0,2	25	7
601 004 00	0,3	0,9	4	14,2	5,1	4,6	18	2	0,2	25	7
601 007 00	1,7	5	3	19,1	6,9	6,1	28	2	0,2	92	16
601 008 00	1,7	5	4	19,1	6,9	6,1	28	2	0,2	92	16
601 009 00	1,7	5	6	19,1	6,9	6,1	28	2	0,2	92	16
601 010 00	1,7	5	8	19,1	6,9	6,1	28	2	0,2	92	16
601 013 00	3,5	10,5	6	28,4	11,2	8,6	41,4	2	0,25	299	30
601 014 00	3,5	10,5	8	28,4	11,2	8,6	41,4	2	0,25	299	30
601 015 00	3,5	10,5	10	28,4	11,2	8,6	41,4	2	0,25	299	30
601 018 00	3,5	10,5	12	28,4	11,2	8,6	41,4	2	0,25	299	30

1) Spojky môžu vyrovnávať pri nižších rýchlostiach až do ± 1 mm radiálneho a 10° uhlového posunu.

2) Prevádzkové súčinitele: pozri spojku HB dolu.

Torzne tuhé spojky HB

Materiál:

Až do $D_1 = 28$ mm sú náboje vyrobené z mosadze, chromované.
Od $D_1 = 41.4$ mm z hliníkovej zliatiny s NCP eloxom.

Torzny disk vyrobený z čierneho polyacetálu.

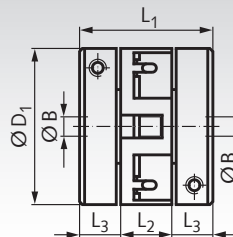
Tieto unikátne univerzálne spojky, s nulovým mŕtvym chodom, poskytujú elektrickú izoláciu. Sú navrhnuté pre nižší rozsah krútiaceho momentu a poskytujú vyrovnávanie celkovej uhlovej a radiálnej nerovnosti. Ich axiálna tuhosť je unikátna, preto tiež môžu upevniť voľné hriadele alebo uskutočniť mierne stlačenie/ťah.

Použitie: hnacie jednotky spúšťané pulzom (napr. krokové elektromotory, snímače, senzor rýchlosti motora, potenciometre).

Teplotná škála: -20°C do $+60^{\circ}\text{C}$.

Informácie potrebné na objednanie: napr.: Produkt č. 601 103 00, Spojka HB, 3 mm diera

Korytkové (vrt 16 v nastavovacom štýle skrutky)



Produkt č.	Krútiaci m. max. ²⁾ Nm	Statický záberový moment Nm	Diera $B^{+0.03}$ mm	L_1 mm	L_2 mm	L_3 mm	D_1 mm	max. vyrovnávanie pri 3000min ⁻¹ 1) uhlové ±stupne	radiálne ±mm	Torzná tuhosť Nm/rad	Hmotnosť g
601 103 00	0,3	0,9	3	19,1	5,1	7	19,1	2	0,2	25	11
601 104 00	0,3	0,9	4	19,1	5,1	7	19,1	2	0,2	25	11
601 106 00	0,3	0,9	6	19,1	5,1	7	19,1	2	0,2	25	11
601 108 00	1,7	5	4	25,4	6,9	9,3	28	2	0,2	92	26
601 109 00	1,7	5	6	25,4	6,9	9,3	28	2	0,2	92	26
601 110 00	1,7	5	8	25,4	6,9	9,3	28	2	0,2	92	26
601 114 00	3,5	10,5	8	38,1	11,1	13,5	41,4	2	0,25	299	40
601 115 00	3,5	10,5	10	38,1	11,2	13,5	41,4	2	0,25	299	40
601 116 00	3,5	10,5	12	38,1	11,2	13,5	41,4	2	0,25	299	40
601 117 00 ³⁾	3,5	10,5	16 ³⁾	38,1	11,2	13,5	41,4	2	0,25	299	40

1) Spojky môžu vyrovnávať pri nižších rýchlostiach až do ± 1 mm radiálneho a 10° uhlového posunu. Veľkosti $D_1 = 19$ a $D_1 = 28$ iba 5 stupňov.

2) Prevádzkové súčinitele spojok HU a HB (bez posunu hriadeľa):

Doba záťaže	Prevádzkový súčiniteľ
krátkodobé	1
1 hodina denne	1.5
3 hodiny denne	2
6 hodín denne	3
12 hodín denne	4